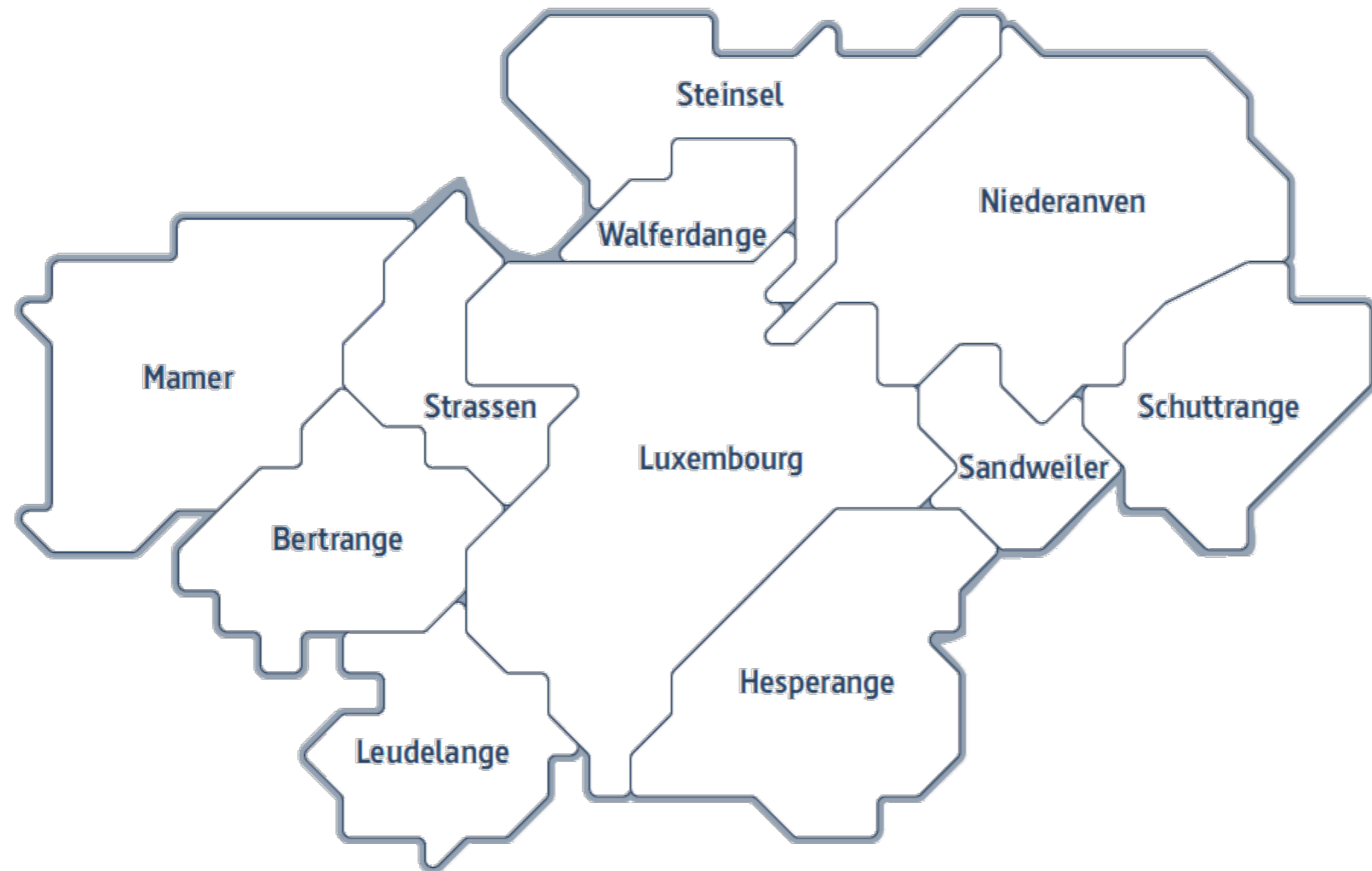


FORUM RÉGIONAL CENTRE
**Processus d'opérationnalisation de
la Vision Territoriale**



Forum Régional Centre

Opérationnalisation de la Vision Territoriale

Contexte

Niveau National



Niveau Régional



VISION TERRITORIALE 2035 ?

VISION partagée par Acs et Etat

2023

TRANSITION

3 thèmes

-  Objectifs
-  Objectifs
-  Objectifs

Actions Régionales

Engagement Communes + Etat

	Actions par acteur		
	AC	Région	Etat
Objectif Global (thème)			
Sous objectif	...	?	...
Sous objectif	...	?	...
Objectif Global (thème)			
Sous objectif	...	?	...
Sous objectif	...	?	...

MISE EN OEUVRE

Projets	2023	2026	2030
Densifier	Etude	Propositions PAG	Mise en œuvre 1 ^{er} projet
...
...

Processus d'élaboration de la documentation

1. Simplification du diagnostic du bureau Luxplan ✓
2. Echange avec les communes sur base du document simplifié (affiches préparées par Z+B) pour tirer objectifs commun pour la Région (priorités > TOP 5) ✓
3. Fixation de défis / objectifs majeurs à poursuivre et les actions attendues par les acteurs ✓
4. Définition/Validation des pistes d'actions au niveau communal et intercommunal à poursuivre dans le cadre du RFZ
(Définir des **projets « Phares »** pour la Région en lien avec les thématiques RFZ) ✓
5. Elaboration de la documentation ✓
6. Validation du contenu de la documentation ✓
7. Publication ✓

Opérationnalisation de la VT - Etapes 1+2

1. Simplification du diagnostic de Luxplan



2. Echange avec les communes sur base du document simplifié (affiches préparées par Z+B) pour tirer objectifs communs pour la Région



Région Centre » Mobilité

Faits

Répartition de la part modale

- 69 % des déplacements journaliers vers l'Agglo Centre se font en voiture, pour les déplacements domicile-travail. La part atteint les 75 %
- ~800.000 déplacements en 2035 -> hausse de la demande en transports à l'avenir
- Le taux d'occupation des voitures est proche de 1,2 personne

Réseau routier

- Luxembourg est la 8ème place du classement dont le réseau routier est le plus embouteillé en Europe, devant Paris
- La répartition du trafic est assez inégale suivant les moments de la journée. Le pic le plus important est celui du matin (heures de pointe)

Transports en commun


- Le réseau ferroviaire présente une configuration en forme d'étoile, dont le centre est la gare de Luxembourg. Hors la commune de Niederanven, tous les autres points du territoire de l'Agglo Centre sont très bien desservis par le train
- Le tram circule entre Luxexpo et la Gare centrale. Un développement de la ligne pour 2035
- Gratuité des transports publics

Politique de stationnement

- Augmentation de 37% du nombre de places de stationnement dans les Park and Ride (P+R) sur le pays entre 2007 et 2016
- Les P+R situés dans la périphérie sont localisés à côté des gares ferroviaires (Capellen, Marmer, Strassen/Berzange, Leudelange Gare, Wallendorf, Heisdorf, ...)
- Stationnement réglementé dans les centres des différentes communes

Mobilité active

- Les modes actifs représentent 14 % des déplacements journaliers et seulement 8 % des déplacements domicile-travail au Luxembourg
- Dans de nombreux endroits, la piste cyclable est située à même la route
- Développement des services pour déplacements actifs. exemple : service mBox permettant de stationner son vélo gratuitement à proximité de la plupart des gares de l'Agglo Centre
- Une évolution du trafic cyclable de 64 % entre 2010 et 2016 aux endroits de comptage concernés



Regionalforum ZENTRUM

Processus « Vision territoriale »
Workshop #01 (21/07/2022)

comportement des habitants (voitures)

Constats

- Part prédominante de la voiture dans l'Agglo Centre, principalement dans la Ville de Luxembourg
- Faible taux d'occupation des voitures aux heures de pointe
- Concentration des flux principalement liée à l'emploi
- Réseau routier saturé (notamment aux heures de pointe)
- TC bien développés / bonne desserte des communes de l'Agglo Centre
- Conversion de la ligne de tram en développement -> important!
- Bon réseau de parkings « P+R » - localisation à divers endroits stratégiques
- Part modale des modes actifs encore trop faible
- Réseau mobilité active pas complètement sécurisé ou en site propre
- Volonté de l'état à développer l'usage des modes de déplacement actif par la mise en place de plusieurs services

*inégalités au sein de la région
Le système est sur la ville, manque connexions radiales/transversales*

projets piste vélos en cours: encourager + aider les communes

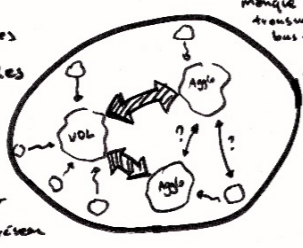
concepts de mobilité par grands équipements publics à faire/mettre en œuvre

Objectifs

- Médiane des flux routiers sur route aux heures de pointe (Télétravail)
- Concentrer les personnes (résidents, travailleurs luxembourgeois et frontaliers, usagers) et l'emploi
- Développer la mobilité active et les nouvelles solutions de mobilité (Mobility-as-a-service, Last-mile, e-mobility)
- Favoriser les solutions de mobilité partagées (Vélo, Flux, véhicules autonomes, ...)
- Déployer de nouvelles stratégies pour l'horizon 2050 absorbant la croissance et l'ordure
- Rendre opérationnel les nouveaux pôles d'échange + dév. urbain (Bâtiment m.a.)
- Réduire la vitesse à l'intérieur de l'agglomération (zone 30km/h)
- Poursuivre le développement des différents réseaux de transport, leur interconnexion (ex: train-tram)
- Optimiser le transport de marchandises et de transport de passagers
- Connecter l'aéroport au terminal de Bettembourg (ex: cargotram ou liaison ferroviaire)
- Connecter l'agglomération au réseau ferroviaire à grande vitesse européen (vers Bruxelles, Strasbourg, l'Allemagne)
- développer réseau vélo + infra camions
- stratégie globale PRM
- convaincre les gens/habitats par une bonne offre infrastructure

réseau pistes cyclables

- infra P+R & pôles d'échanges
- infra TC concentré sur axes
- Mobilité active: topographe (+ liens entre "villages")
- Digitalisation mobilité + service bons départs, mais à développer
- coopération Etat + communes réseau vélo à développer / renforcer
- réglementation p.r. à mob. active (vélos) à développer
- PRM: situation inégale dans la région



manque liens transversales bus + vélo

Opérationnalisation de la VT - Etape 3

3. Fixation de défis / objectifs majeurs à poursuivre et les actions attendues par les acteurs



Région Centre » Vers une ville des 15 minutes

Regionalforum ZENTRUM
Processus « Vision territoriale »
Workshop #02 (14/09/2022)

reformuler

Pistes d'actions	Actions par acteur		
	Communes	Régions	Etat
Assurer un aménagement et un développement urbain intégré et de haute qualité <i>La coordonner concert</i>	<ul style="list-style-type: none"> Garantir un haut niveau de qualité d'aménités urbaines Permettre une densification appropriée du tissu existant Garantir une haute qualité urbanistique et architecturale <p><i>vue > commande de cré. urb.</i> <i>→ mise en place stratégique instruments</i></p>	<p><i>document densifier? quelle qualité? MUTATION</i> <i>→ concilier sur les bords?</i> <i>→ définir les besoins?</i> <i>→ inspiration (p.ex. quotas de logements)</i> <i>→ discussion sur les instruments</i> <i>→ qualité résidentielle / sécurité</i> <i>→ plus, qualité, cadastre, processus</i></p>	<ul style="list-style-type: none"> Fincement du développement régional et communal via les instruments d'aménagement du territoire (DAter) Faciliter la mise en oeuvre des projets à envergure régionale (DAter, CFUE) Législation ACDU (MINT) <p><i>instruments / législation</i> <i>→ phase test en-c-à construction</i></p>
Mobiliser le potentiel foncier pour améliorer l'offre de logements abordables <i>La copier</i>	<ul style="list-style-type: none"> Mobiliser le foncier pour développer le logement abordable Inciter des nouvelles formes de logement Réaliser des projets urbains <p><i>→ construire les logements? (doo.)</i> <i>→ gérer les logements? ???</i> <i>→ inclure/développer projets</i> <i>→ aussi via partenariats</i></p>	<p><i>structure régionale pour construire ou gérer. (effet d'échelle)</i> <i>Lo administrative</i> <i>→ réalisation de projets plus ponctuels / de densification ou requalification</i> <i>→ aspects financiers (mise en place structures)</i> <i>→ encadrement social</i></p>	<ul style="list-style-type: none"> Encourager le développement du logement abordable (Pacto Logement 2.0) et des nouvelles formes de logement (MI) Mise en place d'une politique de logement cohérente (réglementation, aide financière) (MI) Continuer Raum+ (DAter) Législation ACDU (MINT) et taxe sur la plus-value <p><i>→ test législation</i> <i>→ promoteurs publics !!</i> <i>→ monitoring & adaptation législation</i></p>
Développer l'offre de proximité et renforcer la mixité fonctionnelle <i>La copier</i>	<ul style="list-style-type: none"> Favoriser la mixité fonctionnelle dans les secteurs appropriés Inciter le développement de commerces et de services de proximité en vue de créer des centralités Restructurer les sites monofonctionnels et sous-utilisés <p><i>→ restructuration échelle</i> <i>→ mise en valeur espace public.</i> <i>ex. p.p. aps V&C, appels Balange, ...</i> <i>projet long terme</i></p>	<p><i>structure régionale pour gérer, pérenniser et créer un patrimoine de locaux commerciaux</i> <i>→ se concentrer sur des modèles (appels à candidature) cur-ten commerce, pépinières, ...</i></p>	<ul style="list-style-type: none"> Mettre en place des instruments incitatifs pour encourager le développement du commerce et des services de proximité (réglementation, aides financières, facilitation) (MCM, MINT, CFUE) <p><i>→ occupation</i> <i>→ financements</i></p>
Restructurer l'étalement et régénérer le tissu urbain <i>planification</i> <i>La concilier</i>	<ul style="list-style-type: none"> Développer des espaces verts multifonctionnels (récréatif, biodiversité, production...) Structuration de l'espace urbain de l'agglomération <p><i>→ zonage communal</i></p>	<p><i>→ sujet très politique</i> <i>→ définir des "espaces fonctionnels" (pas forcément faits la commune)</i> <i>→ identifier les projets à impact communal</i></p> <p><i>→ Plateforme</i></p>	<ul style="list-style-type: none"> Promouvoir et faciliter la restructuration des espaces libres d'envergure (espaces désaffectés, friches, ...) (DAter, CFUE) Coordination ces projets étatiques (p.ex. mesures compensatoires ou poou) avec les mesures au niveau régional

XX

Opérationnalisation de la VT - Etape 4

4. Définition/Validation des pistes d'actions



Délimitation des espaces d'action au niveau communal et intercommunal à poursuivre dans le cadre du RFZ

Définir des **projets « Phares »** pour la Région en lien avec les thématiques RFZ

Regionalforum
ZENTRUM

Vers une mobilité active et interconnectée

Processus « Vision territoriale »
Workshop #03 (09/11/2022)

Titre du projet

Description du projet

Quel est le contenu du projet et quel est le problème à résoudre?

Thèmes

se concerter pour développer un réseau cohérent et intégré de pôles d'échange et de P+R

se concerter pour harmoniser le réseau piétonnier et cyclable

se concerter pour un développement urbain cohérent avec le déploiement de réseaux de transports en commun

Objectifs et résultats attendus

Pourquoi et avec quel but est-ce que le projet est-il proposé?

Leadpartner

Acteurs / partenaires

Premières étapes

Qui doit participer au projet?

Communication et participation citoyenne

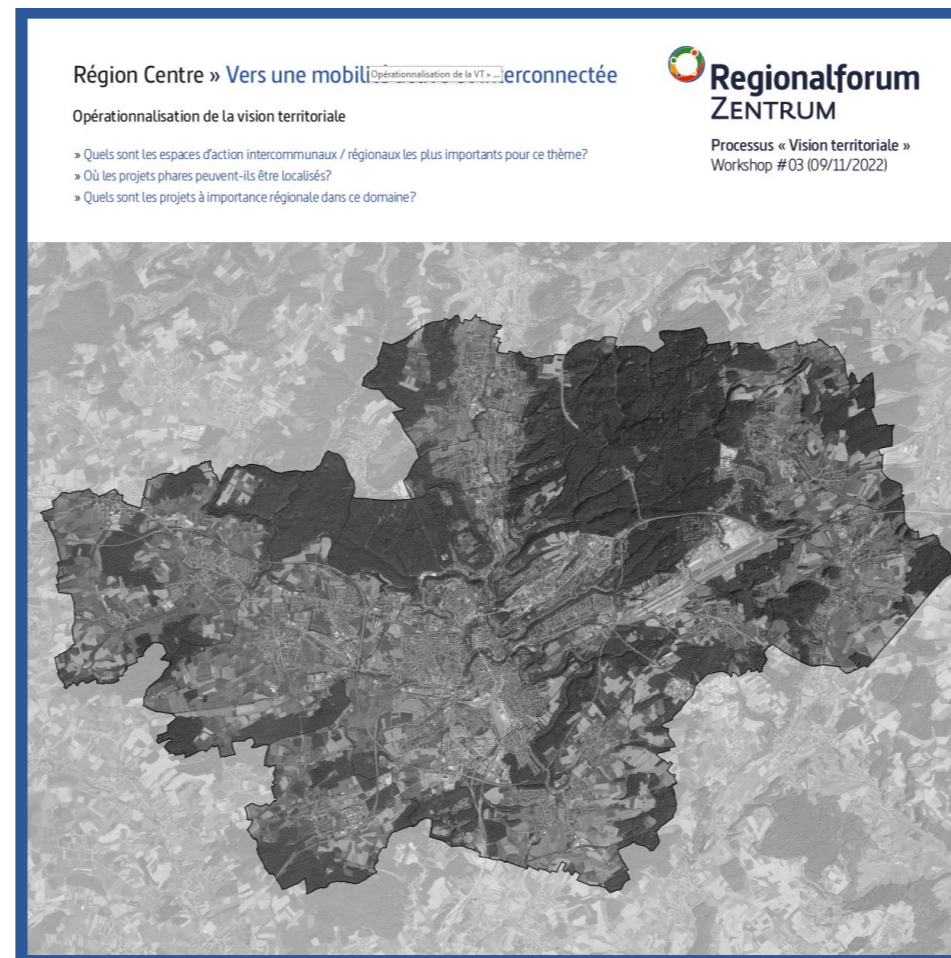
Quels éléments de communication / participation sont à inclure dans le projet?

Région Centre » Vers une mobilité active et interconnectée

Regionalforum
ZENTRUM

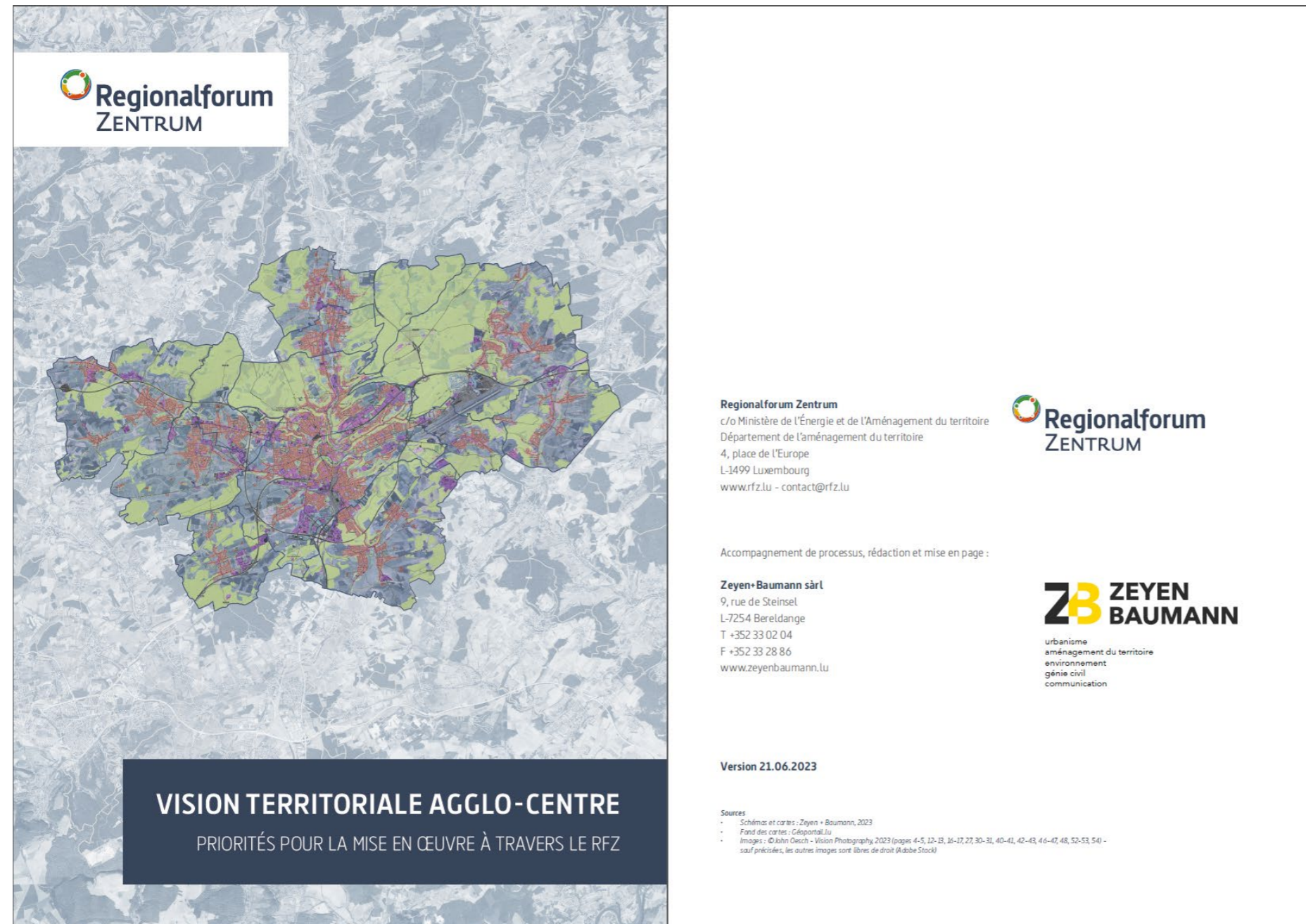
Processus « Vision territoriale »
Workshop #03 (09/11/2022)

Pistes d'actions	Actions par acteur		
	Communes	Région	Etat
Se concerter pour développer un réseau cohérent et intégré de pôles d'échange et de P+R	<ul style="list-style-type: none"> Planifier et réaliser un développement urbain approprié autour des pôles d'échange Développer les connexions locales nécessaires Mettre en place des mesures d'apaisement du trafic Mettre l'accent sur les quartiers en mutation 	<ul style="list-style-type: none"> Concertation au niveau régional et avec l'Etat pour le développement du réseau de pôles d'échange (choix des emplacements, liaisons intercommunales, identification des espaces) Identification des zones / espaces pour le développement urbain le long des axes de Tram et autour des pôles d'échange 	<ul style="list-style-type: none"> Planifier et construire les infrastructures liées aux pôles d'échange (PMTP, PCH) Promouvoir des processus de planification intégrés (DAIE) <p>→ Saisir la plateforme du RFZ pour se concerter avec les communes</p>
Se concerter pour harmoniser le réseau piétonnier et cyclable	<ul style="list-style-type: none"> Transposer les prescriptions du règlement-type élaboré par le groupe de travail Planifier et aménager le réseau pour la mobilité active au niveau communal Mettre en œuvre un développement urbain et un aménagement paysager favorable à la mobilité active Garantir les infrastructures connexes au réseau (stationnement dans l'espace public et les bâtiments communaux, réglementation pour les projets privés) 	<ul style="list-style-type: none"> Réalisation d'une journée thématique « mobilité active » en 2021 Elaboration d'un règlement-type local vélo 	<ul style="list-style-type: none"> Planifier et aménager le réseau des pistes cyclables nationales (PMTP, PCH) Faciliter l'aménagement d'un réseau cohérent (autorisations, réglementation, aides financières, conseil PMTP) Promotion de la Cellule mobilité douce (MMTP)
Se concerter pour un développement urbain cohérent avec le déploiement de réseaux de transports en commun	<ul style="list-style-type: none"> Réaliser des aménagements et infrastructures propices à l'utilisation des transports en commun Concentrer le développement urbain sur les zones à bonne qualité de desserte Mobiliser le potentiel foncier et promouvoir la restructuration des zones situées le long des axes Reserver des couloirs pour le réseau de TC Garantir la qualité urbanistique et des densités et fonctions appropriées le long des couloirs PST 	<ul style="list-style-type: none"> Identification des zones / espaces pour le développement urbain le long des axes de Tram et autour des pôles d'échange (projet de densification) Traitement urbanistique et paysager des nouveaux boulevards Garantir une qualité urbanistique et paysagère des axes/ espaces urbains 	<ul style="list-style-type: none"> Planifier des liaisons de transport en commun transversales (MMTP) Déployer le réseau des lignes de tram (MMTP) Développer des couloirs réservés au TC (MMTP) <p>→ Saisir la plateforme du RFZ pour la planification des couloirs PST (clarifier les emprises et gabarits), zones PSL</p>

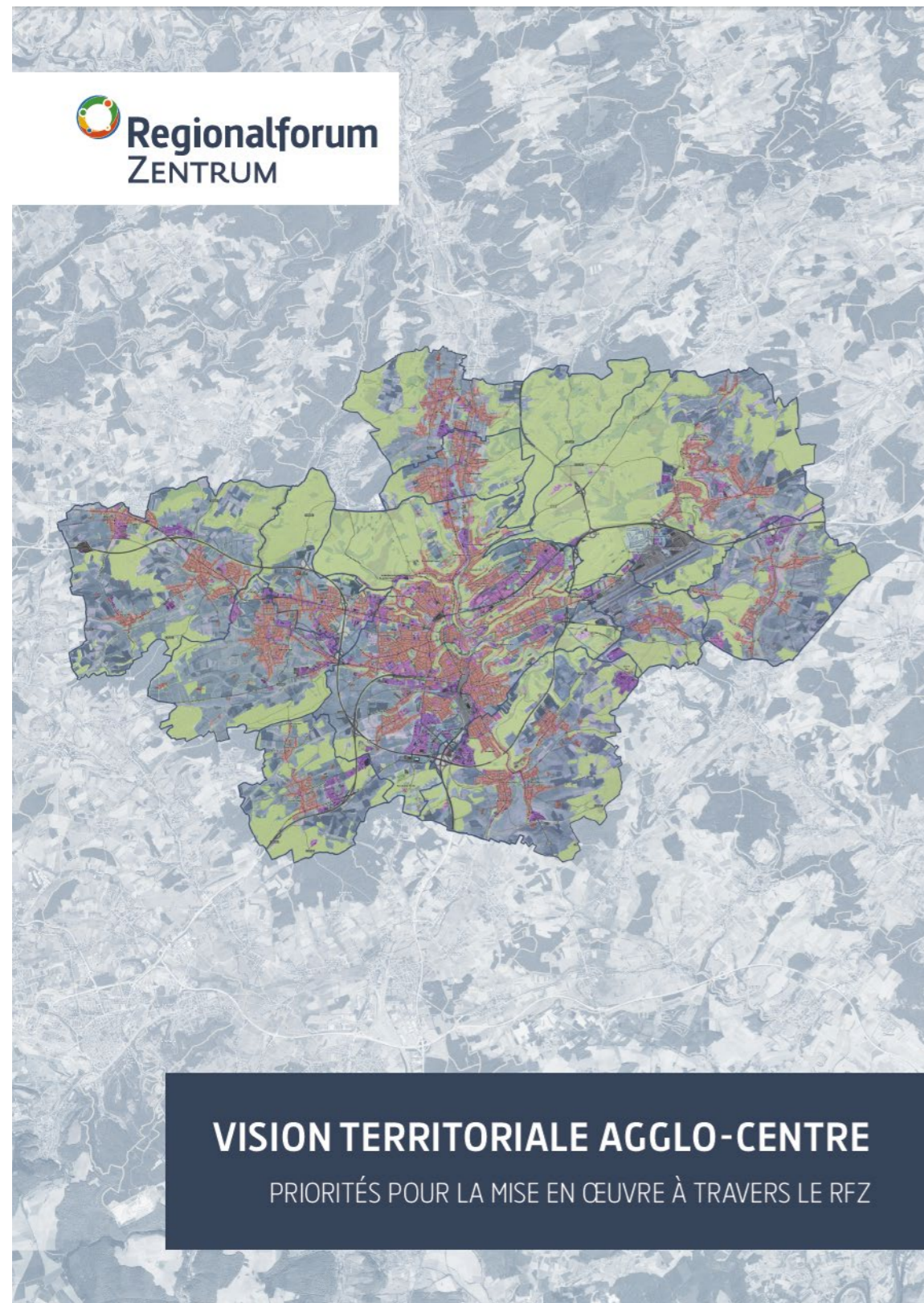


Opérationnalisation de la VT - Etapes 5 et 6

5. Elaboration de la documentation
6. Validation du contenu de la documentation



Vision territoriale Agglo-Centre : priorités pour la mise en œuvre à travers le RFZ



- » Document élaboré ensemble avec le DATER et les représentants techniques des communes présents aux différents comités techniques
- » Document diffusé aux autres ministères compétents (Ministère de la mobilité et des travaux publics et Ministère du logement) et adaptés selon les remarques
- » Document transmis aux représentants politiques en amont du CoPol et validé par celui-ci le 10 mai 2023

SOMMAIRE

Préambule	02
Vers une mobilité active et interconnectée	05
Faits et constats du diagnostic de la Vision territoriale	
Priorités pour le Forum régional Centre	
Pistes d'action	
Espaces d'action	
(Re)construire la ville sur elle-même	17
Faits et constats du diagnostic de la Vision territoriale	
Priorités pour le Forum régional Centre	
Pistes d'action	
Espaces d'action	
Vers un territoire résilient et durable	31
Faits et constats du diagnostic de la vision territoriale	
Priorités pour le Forum régional Centre	
Pistes d'action	
Espaces d'action	
Les projets phares pour l'Agglo-Centre	47
Mise en œuvre à travers le RFZ	59
Feuille de route	
Annexe : Liste des acronymes	63